

INFORME TÉCNICO

DIARIO Nº 192

El IDEAM comunica al Sistema Nacional de Gestión del Riesgo (SNGR) y al Sistema Nacional Ambiental (SINA).

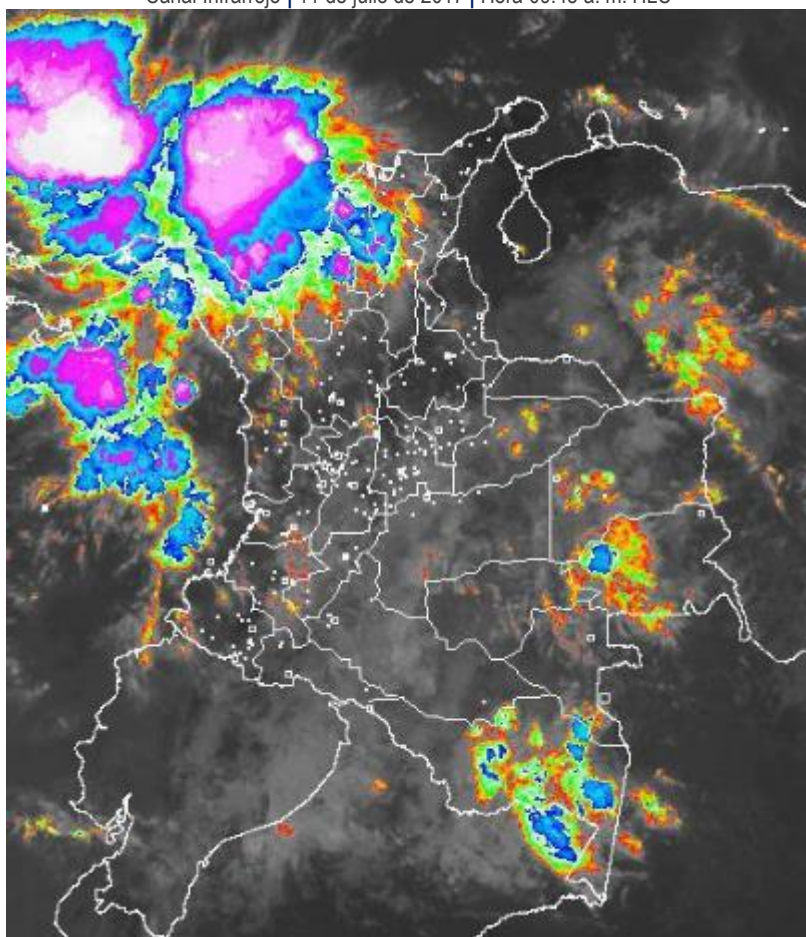
Bogotá D. C., martes 11 de julio de 2017.

Hora de actualización:
11:00 a. m.



IMAGEN SATELITAL

Canal Infrarrojo | 11 de julio de 2017 | Hora 09:45 a. m. HLC



CONDICIONES HIDROMETEOROLÓGICAS ACTUALES

En las últimas horas se han registrado fuertes precipitaciones en diversos sectores del litoral central y sur de la región Caribe, Archipiélago de San Andrés y Providencia, centro y norte de las regiones Pacífica, Andina y Orinoquia. Para la Tarde y noche se estima que se mantengan las lluvias en diversos sectores de la región Caribe, Magdalena medio, norte del Pacífico nacional y lluvias de menor intensidad en la región Orinoquia y norte de la región Amazónica. Alta probabilidad de actividad eléctrica en momentos de lluvia intensa.



Consulte todos los días el pronóstico del tiempo y las alertas hidrometeorológicas vigentes del **IDEAM**, en un formato de calidad. Alrededor de las 7:30 a. m. está a disposición del público en www.ideam.gov.co.

Se puede ver también en dispositivos móviles **AQUÍ**





LO MÁS DESTACADO

LLUVIAS REGISTRADAS EN LAS ÚLTIMAS 24 HORAS

- Incremento importante en las precipitaciones en las últimas 24 horas, las cuales principalmente se concentraron en las regiones Orinoquia, Andina y Caribe, e igualmente en sectores aislados (pero con registros altos) en las regiones Orinoquia y Amazonia. La mayor precipitación se registró en el municipio de **Bahía Solano (Chocó)**, con **145.3 mm**.

ALERTA ROJA

- Por niveles altos y en algunos casos superando las cotas de desbordamientos, en los ríos que desembocan en los siguientes departamentos: Guainía, Tolima, Córdoba, Chocó y Antioquia.
- Por tiempo lluvioso en el Mar Caribe.
- Por probabilidad moderada de deslizamientos de tierra detonados por lluvias, en sectores inestables o de alta pendiente, localizados en las regiones Andina, Orinoquia y Pacífica.

ALERTA NARANJA

- Por incremento considerable de niveles en ríos en los siguientes departamentos: Chocó, Valle el Cauca, Atlántico, Magdalena, Meta, Antioquia y Sucre.
- Por probabilidad moderada de deslizamientos de tierra detonados por lluvias, en sectores inestables o de alta pendiente, localizados en las regiones Andina, Amazonia, Orinoquia y Pacífica.
- Por posibilidad moderada de incendios de la cobertura vegetal en algunos municipios de los departamentos de Huila, Quindío y Tolima
- Por tiempo lluvioso en el Océano Pacífico y Mar Caribe.

ALERTA AMARILLA

- Por niveles con incrementos moderados en ríos de los siguientes departamentos: Nariño, Chocó, Santander, Norte de Santander, Magdalena, Bolívar, Cesar, Meta, Guaviare, Putumayo y Caquetá.
- Por probabilidad baja de deslizamientos de tierra detonados por lluvias, en sectores inestables o de alta pendiente, localizados en áreas de las regiones Caribe, Andina, Pacífica, Orinoquia y Amazonia.
- Por viento y oleaje en el mar Caribe

PRONÓSTICO CONDICIONES METEOROLÓGICAS ESPECIALES

ÁREA DEL VOLCÁN GALERAS

En las horas de la mañana se prevé tiempo seco. Después del mediodía se incrementará la nubosidad con precipitaciones.

EL SERVICIO GEOLÓGICO COLOMBIANO reporta en nivel AMARILLO (III): CAMBIOS EN EL COMPORTAMIENTO DE LA ACTIVIDAD VOLCÁNICA. Lat: 155 Lon: -77.37

ELEVACIÓN (pies)	DIRECCIÓN	VELOCIDAD	
		NUDOS	Km/h
10,000	SURESTE	20 - 25	36 - 45
18,000	ESTE	25 - 30	45 - 54
24,000	ESTE	20 - 25	36 - 45
30,000	ESTE	15 - 20	27 - 36

ÁREA DEL VOLCÁN NEVADO DEL HUILA

En el área se espera abundante nubosidad con lluvias ligeras de carácter intermitente.

EL SERVICIO GEOLÓGICO COLOMBIANO reporta en nivel AMARILLO (III): CAMBIOS EN EL COMPORTAMIENTO DE LA ACTIVIDAD VOLCÁNICA. Lat: 2.92 Lon: -76.05

ELEVACIÓN (pies)	DIRECCIÓN	VELOCIDAD	
		NUDOS	Km/h
10,000	SUR	10 - 15	18 - 27
18,000	SURESTE	25 - 30	45 - 54
24,000	ESTE	25 - 30	45 - 54
30,000	NORESTE	15 - 20	27 - 36

ÁREA DEL VOLCÁN CERRO MACHÍN

Se estima que durante gran parte de la jornada se presente tiempo seco, aunque al finalizar el día se incrementará la nubosidad.

EL SERVICIO GEOLÓGICO COLOMBIANO reporta en nivel AMARILLO (III): CAMBIOS EN EL COMPORTAMIENTO DE LA ACTIVIDAD VOLCÁNICA. Lat: 4.89 Lon: -75.62

ELEVACIÓN (pies)	DIRECCIÓN	VELOCIDAD	
		NUDOS	Km/h
10,000	SUR	5 - 10	9 - 18
18,000	ESTE	10 - 15	18 - 27
24,000	ESTE	10 - 15	18 - 27
30,000	ESTE	15 - 20	27 - 36

ÁREA DEL VOLCÁN NEVADO DEL RUIZ

Se pronostican lluvias ligeras y dispersas al finalizar la tarde y durante las primeras horas de la noche, luego de un comienzo seco.

EL SERVICIO GEOLÓGICO COLOMBIANO reporta en nivel AMARILLO (III): CAMBIOS EN EL COMPORTAMIENTO DE LA ACTIVIDAD VOLCÁNICA. Lat: 0.81 Lon: -77.93 Lat: 0.76 Lon: -77.95

ELEVACIÓN (pies)	DIRECCIÓN	VELOCIDAD	
		NUDOS	Km/h
10,000	SURESTE	15 - 20	27 - 36
18,000	SURESTE	15 - 20	27 - 36
24,000	ESTE	15 - 20	27 - 36
30,000	ESTE	15 - 20	27 - 36

ÁREA DEL COMPLEJO VOLCÁNICO CHILES-CERRO NEGRO DE

Se estima que durante gran parte de la jornada se presente tiempo seco, aunque al finalizar el día se incrementará la nubosidad.

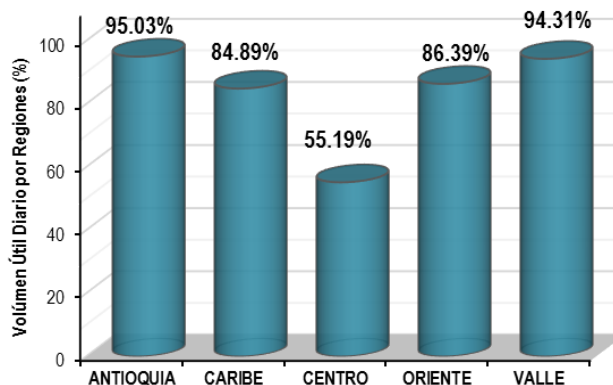
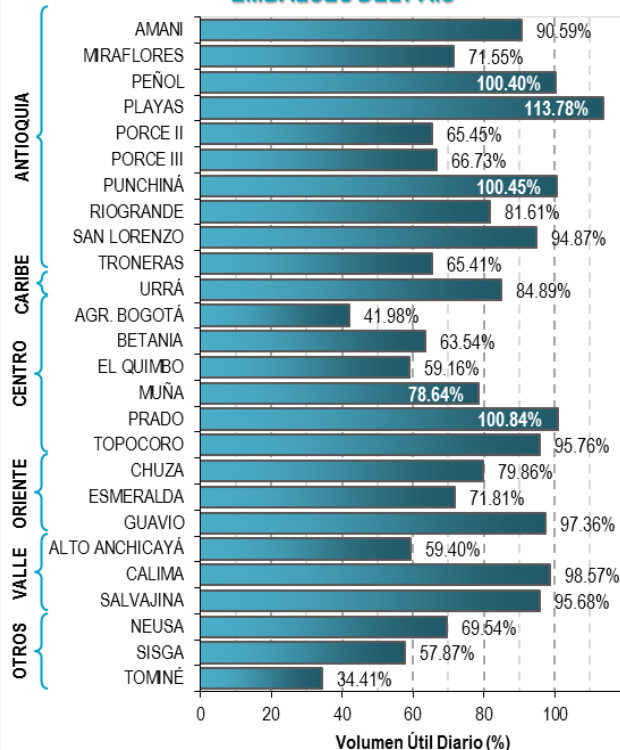
EL SERVICIO GEOLÓGICO COLOMBIANO reporta en nivel AMARILLO (III): CAMBIOS EN EL COMPORTAMIENTO DE LA ACTIVIDAD VOLCÁNICA. Lat: 0.81 Lon: -77.93 Lat: 0.76 Lon: -77.95

ELEVACIÓN (pies)	DIRECCIÓN	VELOCIDAD	
		NUDOS	Km/h
10,000	ESTE	10 - 15	18 - 27
18,000	ESTE	20 - 25	36 - 45
24,000	ESTE	10 - 15	18 - 27
30,000	SUR	5 - 10	9 - 18

ESTADO DE LOS EMBALSES

A continuación se relaciona el volumen útil diario de los principales embalses del país (expresado en porcentaje), de acuerdo con la información reportada por XM S.A. E.S.P en la siguiente dirección electrónica: <http://ido.xm.com.co/ido/SitePages/hidrologia.aspx?q=reservas>

VOLUMEN ÚTIL DIARIO EN LOS PRINCIPALES EMBALSES DEL PAÍS



Para estar informado diariamente de lo que pasa con el **pronóstico del tiempo y las alertas.**

Síguenos en Twitter
@IDEAMColombia



PRECIPITACIONES

A continuación se relacionan los municipios donde en las últimas 24 horas se registraron precipitaciones iguales o superiores a 30.0 mm.

Se aclara que las precipitaciones indicadas en los municipios, realmente corresponden a aquellos puntos en los cuales el IDEAM tiene estaciones de monitoreo, pero no necesariamente quiere decir que el dato corresponda a las lluvias que se presentaron directamente sobre el área urbana en donde se concentra la mayor población. En ocasiones la estación sobre la cual se destaca el mayor valor de precipitación, a pesar de pertenecer al municipio, puede quedar alejada del centro poblado principal.

DEPARTAMENTO	MUNICIPIO
ANTIOQUIA	Valdivia (36.0), Urrao (32.1), Frontino (32.0), Vegachi (31.0),
ARAUCA	Arauca (60.5),
ATLANTICO	Baranoa (35.0), Usiacuri (33.0),
BOLIVAR	Zambrano (30.0),
BOYACA	Cubara (129.5), Campohermoso (41.9), Tibana (37.0), Santa María (34.8),
CASANARE	Yopal (144.1), Trinidad (104.0), Chameza (65.0), Yopal (56.0),
CESAR	Bosconia (68.0),
CHOCO	Bahía Solano (145.3) , Quibdó (125.6), Lloró (50.7), Medio San Juan (40.0),
CORDOBA	San Bernardo Del Viento (112.0),
CUNDINAMARCA	Guayabetal (56.0), Paratebueno (36.0), Choconta (32.0),
GUAVIARE	San Jose del Guaviare (68.0),
MAGDALENA	Pivijay (82.0),
META	Villavicencio (70.0), Acacias (30.0), Fuente De Oro (30.0), Cubarral (30.0),
NARIÑO	Barbacoas (52.2), Francisco Pizarro (40.0),
NORTE DE SANTANDER	Toledo (110.0), Sardinata (50.0),
SAN ANDRES PROVIDENCIA Y STA C	San Andrés (46.7),
SANTANDER	Sabana De Torres (90.8), Valle De San José (46.8), Encino (38.9), Sabana De Torres (37.9),
VALLE DEL CAUCA	Buenaventura (32.0),

Para estar informado diariamente
de lo que pasa con el **pronóstico
del tiempo y las alertas.**

Síguenos en Twitter
@IDEAMColombia



TEMPERATURAS MÁXIMAS

A continuación se relacionan los municipios donde en las últimas 24 horas se registraron temperaturas iguales o superiores a 35.0 °C.

Se aclara que las temperaturas indicadas en los municipios, realmente corresponden a aquellos puntos en los cuales el IDEAM tiene estaciones de monitoreo, pero no necesariamente quiere decir que el dato corresponda a las temperaturas que se presentaron directamente sobre el casco urbano en donde se concentra la mayor población. En ocasiones la estación sobre la cual se destaca el mayor valor de temperatura, a pesar de pertenecer al municipio, puede quedar alejada del centro poblado principal.

DEPARTAMENTO	MUNICIPIO
ATLANTICO	B/quilla (Soledad) (35.7),
CESAR	Bosconia (37.2), Agustín Codazzi (36.2), Chiriguana (35.6), Valledupar (35.0),
CUNDINAMARCA	Jerusalén (36.2),
LA GUAJIRA	Manaure (38.4), Uribía (36.8), Riohacha (36.0),
MAGDALENA	Pivijay (35.4),
TOLIMA	Ambalema (36.8),



PRONÓSTICO METEOROLÓGICO

Martes 11 y miércoles 12 de julio de 2017



REGIÓN	PRONÓSTICO
SABANA DE BOGOTÁ	<p>MARTES. En la mañana se espera cielo entre parcial y mayormente cubierto con presencia de lloviznas en diversos sectores de la ciudad y de mayor intensidad al oriente y sur de la Sabana. Para la tarde se prevé cielo nublado con lloviznas o lluvia ligeras al oriente y sur de la ciudad y la sabana. En horas de la noche se mantendrá el cielo nublado con lloviznas intermitentes en diversos sectores, particularmente en el oriente de la ciudad y la Sabana.</p> <p>MIÉRCOLES. En horas de la mañana cielo mayormente cubierto con lloviznas intermitentes en diversos sectores de la ciudad, especialmente al oriente del área. En horas de la tarde y la noche se prevé cielo mayormente cubierto con posibles lloviznas y/o lluvias ligeras en el sur y oriente de la ciudad y la Sabana; Predominio de tiempo seco.</p>
CARIBE	<p>MARTES. En horas de la mañana se estima cielo mayormente cubierto con lluvias de variada intensidad en sectores de Bolívar, Sucre, Córdoba, Atlántico y Magdalena. Probabilidad de actividad eléctrica en los momentos de lluvia intensa. En horas de la tarde se prevén lluvias en sectores de Córdoba, norte de Sucre, Bolívar y Magdalena. Precipitaciones en sectores de Atlántico y sur de la Guajira. En horas de la noche se incrementará la nubosidad con lluvias en sectores del golfo de Urabá, Córdoba, Sucre y sur de Bolívar y Cesar.</p> <p>MIÉRCOLES. Durante la jornada se prevé que las lluvias más intensas se presenten en las estibaciones de la Sierra Nevada de Santa Marta, norte y centro de Cesar y Bolívar; Lluvias esporádicas en sectores de Córdoba. Lluvias de menor intensidad para el resto de la región.</p>
ARCHIPIÉLAGO DE SAN ANDRÉS, PROVIDENCIA Y SANTA CATALINA	<p>MARTES. Se espera durante la mañana, cielo mayormente nublado con lluvias fuertes en diferentes sectores del área. Alta probabilidad de actividad eléctrica. En la tarde, cielo mayormente nublado con probabilidad de precipitaciones de variada intensidad. En la noche cielo mayormente cubierto con probabilidad de lluvias ligeras en diferentes sectores del área.</p> <p>MIÉRCOLES. Se estiman condiciones nubosas con precipitaciones a diferentes horas. Probabilidad de descargas eléctricas.</p>
MAR CARIBE	<p>MARTES. Durante la jornada se estiman condiciones nubosas con precipitaciones, entre moderadas y fuertes, en sectores del centro y occidente del mar Caribe nacional, incluidas zonas del litoral, el golfo de Urabá y el archipiélago de San Andrés, Providencia y Santa Catalina.</p> <p>MIÉRCOLES. Se estiman precipitaciones en el occidente del mar Caribe nacional, el golfo de Urabá y en cercanías a la costas de Córdoba, con probabilidad de actividad eléctrica a diferentes horas.</p>





PRONÓSTICO METEOROLÓGICO

Martes 11 y miércoles 12 de julio de 2017



REGIÓN	PRONÓSTICO
ANDINA	<p>MARTES. En la mañana se espera cielo parcialmente nublado con lluvias moderadas a fuertes en sectores de Antioquía; lluvias de menor intensidad Caldas, Tolima, Santander y oriente de Boyacá y Cundinamarca. En la tarde se prevé aumento de nubosidad con lluvias en el eje Cafetero, norte y occidente de Antioquía, Boyacá, Santander y Norte de Santander. Lloviznas ligeras son previstas para en Valle del Cauca. En horas de la noche las precipitaciones más intensas se esperan en sectores de Santander, noroccidente de Antioquía, sectores del eje Cafetero y norte de Cundinamarca.</p> <p>MIÉRCOLES. En horas de la mañana se prevé tiempo seco en gran parte del área, sin embargo no se descartan lluvias ligeras en el oriente de Boyacá, Antioquia y oriente de Cundinamarca y Boyacá. En horas de la tarde y la noche, las lluvias se mantendrán en los santanderes, Boyacá, Antioquia y Cundinamarca.</p>
INSULAR PACÍFICO	<p>MARTES. En Malpelo y en isla Gorgona se espera se mantengan las precipitaciones a lo largo de la jornada con probabilidad de actividad eléctrica.</p> <p>MIÉRCOLES. Cielo mayormente cubierto en Gorgona con posibles precipitaciones en la madrugada y la noche. En Malpelo se estiman lluvias a lo largo de la jornada, las más intensas se esperan en la tarde y la noche.</p>
PACÍFICO	<p>MARTES. En horas de la mañana se prevé cielo mayormente cubierto con lluvias se amplios sectores de Chocó, norte de Cauca y occidente de Valle del Cauca. Alta probabilidad de actividad eléctrica en los momentos de lluvia intensa. En horas de la tarde condiciones mayormente nubladas con lluvias en Chocó y Valle; precipitaciones ligeras en Cauca y noroccidente de Nariño. En horas de la noche, las lluvias se concentrarán en Valle del Cauca y Cauca, especialmente en sectores del litoral. Lluvias entre ligeras y moderadas al noroccidente de Nariño y áreas localizadas de Chocó. No se descartan descargas eléctricas.</p> <p>MIÉRCOLES. Abundante nubosidad con posibilidad de lluvias en horas de la tarde y la noche en Chocó y Valle del Cauca, incluido cercanías al litoral. Probabilidad de actividad eléctrica en los momentos de lluvia intensa.</p>
OCÉANO PACÍFICO	<p>MARTES. Se esperan lluvias, especialmente al centro y norte de la zona en alta mar, a diferentes horas del día.</p> <p>MIÉRCOLES. Cielo mayormente cubierto con precipitaciones dispersas en amplios sectores de la zona marítima. Probabilidad de actividad eléctrica.</p>





PRONÓSTICO METEOROLÓGICO

Martes 11 y miércoles 12 de julio de 2017

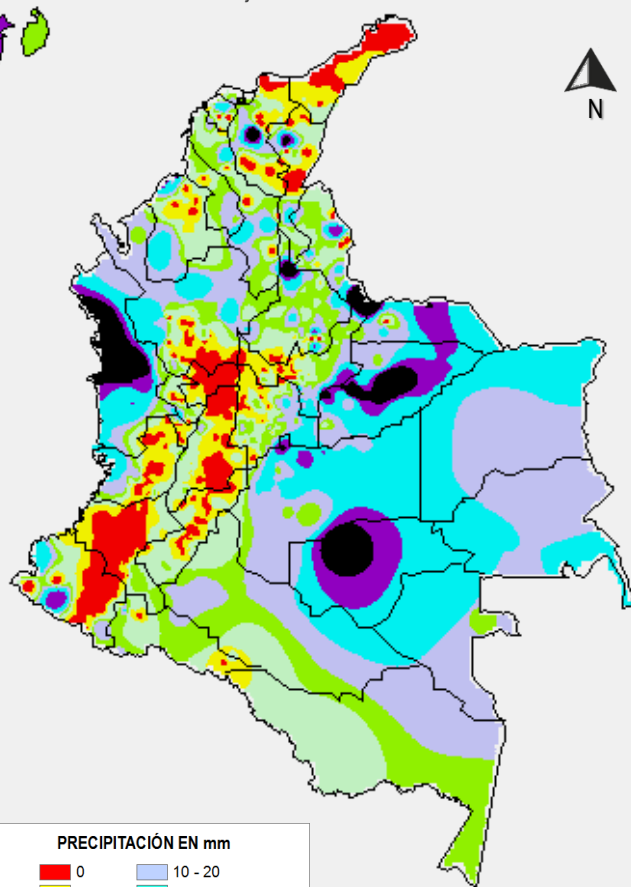


REGIÓN	PRONÓSTICO
ORINOQUIA	<p>MARTES. En horas de la mañana se estima cielo mayormente nublado. Lluvias entre ligeras y moderadas se presentarán en Vichada y Arauca. Lluvias ligeras en Meta y Casanare. En horas de la tarde se prevé nubosidad variada con precipitaciones en sectores de Meta, Casanare y Arauca, así como al oriente de Vichada. En horas de la noche son posibles precipitaciones entre ligeras y moderadas, en Vichada y norte y oriente de Arauca y sobre sectores del piedemonte llanero.</p> <p>MIÉRCOLES. Se estima cielo parcialmente cubierto con posibilidad de lluvias en Vichada en horas de la mañana. En la tarde y la noche las lluvias son posibles en Vichada, sectores del oriente y occidente de Meta, Casanare y Arauca.</p>
AMAZONIA	<p>MARTES. En horas de la mañana se espera cielo parcialmente nublado. Lluvias moderadas a fuertes en sectores de Guainía, Guaviare y oriente de Amazonas. Lloviznas en Caquetá, Vaupés y Putumayo. En horas de la tarde se mantendrán las condiciones de tiempo seco en amplios sectores del sur de la región; lluvias en zonas localizadas del oriente de Guainía, Guaviare y Amazonas. Para la noche se estima nubosidad variada con precipitaciones en áreas de Amazonas, Vaupés, Caquetá y Guainía. El resto del área con nubosidad variada y predominio de tiempo seco.</p> <p>MIÉRCOLES. A lo largo de la jornada se prevén condiciones secas con cielo parcialmente cubierto en gran parte de la región, excepto en Guainía donde se estiman precipitaciones a diferentes horas.</p>

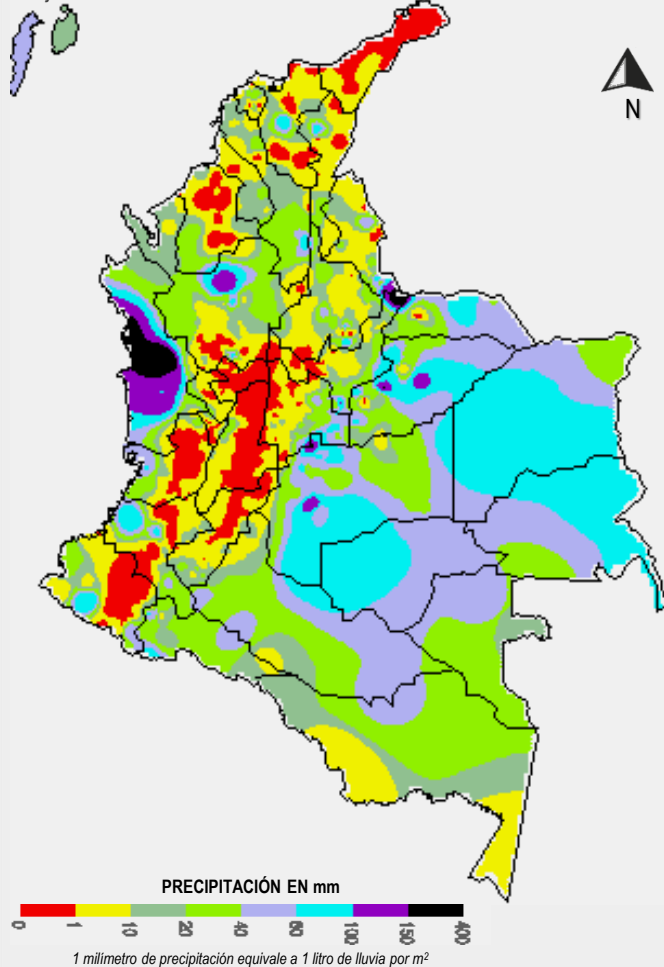


MAPAS DE PRECIPITACIÓN

Precipitación diaria: desde las 7:00 a. m. del día lunes 10 de julio hasta las 7:00 a. m. del día martes 11 de julio de 2017.



Precipitación de los últimos 3 días: desde las 7:00 a. m. del día sábado 08 de julio hasta las 7:00 a. m. del día martes 11 de julio de 2017.



ALERTAS VIGENTES E INFORMACIÓN ADICIONAL

Para mayor información sobre el pronóstico del estado del tiempo, informes técnicos diarios, comunicados especiales, mapas diarios de temperaturas máximas y mínimas e información diaria de precipitación se sugiere consultar los siguientes enlaces:

- [MAPA DIARIO DE TEMPERATURA MÁXIMA](#)
- [MAPA DIARIO DE TEMPERATURA MÍNIMA](#)
- [INFORMACIÓN DIARIA DE PRECIPITACIÓN Y TEMPERATURA DE LOS PRINCIPALES AEROPUERTOS DEL PAÍS](#)
- [MOAICO MAPAS DE PRECIPITACIÓN DIARIA EN MILÍMETROS](#)

ALERTAS POR NIVELES DE LOS RÍOS

REGIÓN ANDINA

SITIOS PARA LOS CUALES SE GENERA LA ALERTA

ALERTA ROJA

NIVELES ALTOS EN EL RÍO SALDAÑA

Creciente súbita en el río Saldaña, a la altura de la estación Piedras de Cobre en el municipio de Ortega (Tolima). Esta creciente se verá reflejada en el cauce principal del río Magdalena. Se recomienda a pobladores ribereños y autoridades locales y regionales de Gestión de Riesgo, tomar las medidas pertinentes ante las probables afectaciones por desbordamientos e inundaciones que se puedan estar presentando.

REGIÓN ORINOQUIA

SITIOS PARA LOS CUALES SE GENERA LA ALERTA

ALERTA ROJA

INCREMENTO EN EL NIVEL DEL RÍO INÍRIDA

Se mantiene esta alerta debido a que se mantiene la tendencia al incremento en el nivel del río Inírida que es monitoreado a la altura del municipio de Puerto Inírida (Guainía) y en donde se encuentra con valores por encima de la cota crítica de desbordamiento de los sectores ribereños más bajos de dicho municipio.

Se recomienda a pobladores ribereños y autoridades locales y regionales de Gestión de Riesgo, tomar las medidas pertinentes ante las probables afectaciones por desbordamientos e inundaciones que se puedan estar presentando. Se destacan las lluvias reportadas durante las últimas 12 horas sobre sectores de la cuenca en el municipio de Inírida.

ALERTAS POR NIVELES DE LOS RÍOS

REGIÓN CARIBE	
SITIOS PARA LOS CUALES SE GENERA LA ALERTA	
ALERTA ROJA	<p>NIVELES ALTOS EN EL RÍO SINÚ CUENCA MEDIA--BAJA</p> <p>Se mantiene alerta roja del río Sinú dado que los valores se encuentran en estados altos especialmente desde la cuenca media hasta su desembocadura en el mar Caribe. Se destaca que en dicho sector el comportamiento de los niveles se encuentra influenciado por el embalse de Urrá. El IDEAM hace una llamado de atención especial a pobladores ribereños especialmente de los municipios de Montería, Cereté San Pelayo, Cotorra y Lorica, y autoridades locales y regionales de gestión del riesgo para que mantengan atento seguimiento al comportamiento de los niveles y tomen las medidas pertinentes ante los impactos que el ascenso del nivel pueda estar ocasionando. Se destaca que los modelos de pronostico del estado del tiempo muestran probabilidad de lluvias para hoy sobre sectores de la cuenca alta receptora del Embalse.</p>
	<p>PROBABILIDAD DE INCREMENTO NIVEL DEL RÍO ATRATO</p> <p>Se mantiene la alerta roja dado que como producto de las lluvias registradas en la cuenca baja del Atrato el cauce principal podría registrar incrementos súbitos. Los modelos de pronóstico del estado del tiempo muestran probabilidad de lluvias para las próximas horas, especialmente hacia horas de la noche y madrugada próximas, sobre sectores de la cuenca consecuencia del paso de una onda tropical del este que transita por el territorio colombiano pero que es probable no genere valores muy fuertes de lluvias.</p>
	<p>PROBABILIDAD DE OCURRENCIA DE CRECIENTES SÚBITAS EN LOS RÍOS QUE DESEMBOCAN EN EL GOLFO DE URABÁ</p> <p>Se mantiene alerta roja ante la probabilidad de incrementos súbitos con valores altos en los niveles de los ríos que se ubican sobre sectores del Golfo de Urabá dado que durante los últimos días han tendido a disminuir las intensidades de las lluvias sobre dichos sectores. Se destaca que para las próximas horas el modelo de pronostico del estado del tiempo muestra probabilidad de lluvias las cuales podrían generar incrementos súbitos ríos tales como el Mulatos, Chigorodó, Carepa, Apartadó, Ungía, Tolo Tanela Vijagüal, Zungo, Grande, Tíe, Caimán Viejo y Caimán Nuevo, río León, Guadualito, Currulao y Turbo. El IDEAM recomienda a la población asentada en las márgenes de estos ríos, especialmente los municipios de Apartadó, Turbo, Chigorodó, Carepa y San Pedro de Urabá, para que mantengan atento seguimiento al comportamiento de los niveles.</p>

ALERTAS POR NIVELES DE LOS RÍOS

REGIÓN ANDINA

SITIOS PARA LOS CUALES SE GENERA LA ALERTA

PROBABILIDAD DE CRECIENTES SÚBITAS EN EL RÍO NECHÍ Y SUS AFLUENTES

Se mantiene esta alerta dadas las precipitaciones que se han registrado en la cuenca media y baja del río Nechí, por lo que se prevé incrementos moderados en los niveles del cauce principal y sus afluentes, a la altura del municipio de Zaragoza (Antioquia) hasta su afluencia con el río Cauca. Se destaca que para hoy no se descartan lluvias sobre sectores de la cuenca especialmente en horas de la noche y madrugada próximas.

PROBABILIDAD DE CRECIENTES SÚBITAS EN LOS RÍOS DE MONTAÑA DEL DEPARTAMENTO DE ANTIOQUIA

Se mantiene esta alerta debido a las precipitaciones que se han registrado en los últimos días en el departamento de Antioquia, las cuales pueden generar incrementos en los ríos de las dos vertientes de la cordillera occidental y en la vertiente occidental de la cordillera central. Se recomienda especial atención al comportamiento en los niveles de los ríos Porce, Taraza, Man, Nare, San Juan y La quebrada La Liboriana y sus afluentes, entre otros.

NIVELES ALTOS EN EL RÍO CAUCA EN EL MUNICIPIO DE GUARANDA (SUCRE)

Aunque se reporta actual descenso en el nivel del río Cauca en la estación las Varas, se mantiene esta alerta dadas las afectaciones en el sector comprendido entre los municipios de Guaranda (Sucre), Achí y Pinillos (Bolívar). Igualmente se destaca la susceptibilidad actual al rompimiento que presentan las estructuras de protección contra inundaciones en la zona.

**ALERTA
NARANJA**

REGIÓN PACÍFICO

SITIOS PARA LOS CUALES SE GENERA LA ALERTA

PROBABILIDAD DE CRECIENTES SÚBITAS EN LOS RÍOS AFLUENTES DIRECTOS AL OCÉANO PACÍFICO Y EN LA CUENCA DEL RÍO SAN JUAN

Se mantiene este nivel de alerta debido a las lluvias que se presentan sobre sectores de la vertiente del Pacífico las cuales pueden generar nuevos incrementos en el nivel de los ríos San Juan, Dagua, Anchicayá, Baudó, Docampadó y sus ríos tributarios, entre otros.

El IDEAM mantiene la recomendación para que la población en general mantenga atento seguimiento al comportamiento y fluctuaciones en los niveles de estos ríos.

Se destacan las lluvias de las últimas 12 horas reportadas sobre sectores de la cuenca del San Juan en el municipio de Media San Juan (Andagoya) – Chocó.

**ALERTA
NARANJA**

ALERTAS POR NIVELES DE LOS RÍOS

REGIÓN ORINOQUIA

SITIOS PARA LOS CUALES SE GENERA LA ALERTA

NIVELES ALTOS EN EL RIO META

Se mantiene este nivel de alerta para el río Meta especialmente desde sectores de la cuenca media hacia aguas abajo en donde prevalecen los valores altos dado los tránsitos de las crecientes que se han presentado en los últimos días sobre aportantes de las cuencas alta y media. Se destacan los valores altos del cauce principal del Meta en estaciones como La Hermosa en jurisdicción del municipio de Paz de Ariporo (Casanare). Durante los últimos 2 días se han reportado lluvias continuas en diversos aportantes de las partes alta y media de la cuenca.

CRECIENTES SUBITAS EN APORTANTES DE LA CUENCA DEL ARAUCA E INCREMENTO CAUCE PRINCIPAL DEL ARAUCA

Dado que desde las últimas 12 horas se están registrando lluvias fuertes sobre sectores de la cuenca alta del río Arauca, se esperan incrementos súbitos para hoy en aportantes como los ríos **Cubugón, Cobaría**, entre otros; y de acuerdo con el tránsito de estas ondas de crecida, un incremento en el **cauce principal del Arauca** para mañana.

El IDEAM recomienda a la población ribereña en general y a las autoridades locales y regionales de gestión del riesgo mantener atento seguimiento al comportamiento de los niveles de estos ríos y tomar las medidas necesarias ante los impactos que puedan ocasionar dichos ascensos. Se destaca que los modelos de pronóstico del estado del tiempo muestran probabilidad de que las lluvias persistan para hoy sobre la cuenca. Durante las últimas horas se han reportado lluvias de carácter muy ligero en inmediaciones de la cuenca del río **Chitagá**.

ALERTA NARANJA

ALERTAS POR NIVELES DE LOS RÍOS

REGIÓN CARIBE

SITIOS PARA LOS CUALES SE GENERA LA ALERTA

PROBABILIDAD DE CRECIENTES SÚBITAS EN EL RIO SAN JORGE

Se genera alerta naranja por probabilidad de crecientes súbitas y niveles altos en el río San Jorge.

Sin embargo se destaca lluvias sobre la cuenca las cuales generan nuevos incrementos tanto en aportantes como el San Pedro como en el propio cauce principal del San Jorge el cual a la altura del municipio de Pueblo Nuevo (departamento de Córdoba) presentó en días anteriores rompimiento del dique de protección.

PROBABILIDAD DE CRECIENTES SUBITAS EN LOS RÍOS DE LA SIERRA NEVADA DE SANTA MARTA Y QUEBRADAS Y ARROYOS DE LOS DEPARTAMENTO DE ATLANTICO, BOLIVAR, MAGDALENA, SUCRE Y CESAR

Se activa la alerta naranja dadas las precipitaciones en la zona centro y occidental del Caribe y según los pronósticos las lluvias continuaran en el día de hoy en la zona, por lo cual se se esperan generen incrementos súbitos con valores altos principalmente en los ríos Manzanares, Gaira, Minca, Fundación, Aracataca, Ariguani, Guachaca, Piedras, Palomino, Dibulla, Ancho, Don Diego, Buritaca, Sevilla, Riofrío, Tucurínca (Departamento Magdalena). Además, no se descartan incrementos en los niveles de los ríos Guatapurí, Urumita y Maracas, afluentes al río Cesar, al igual que para las ríos, quebradas y arroyos del departamento de Cesar, Bolívar y Atlántico, especial atención a los arroyos de Barranquilla. El IDEAM recomienda a los comités de Gestión del Riesgo, tanto locales como regionales, estar atentos a las fluctuaciones y variaciones de los ríos, quebradas y arroyos de los anteriores departamentos enunciados, así como a la comunidad en general asentada en las márgenes de estos ríos, para que estén atentos al comportamientos de los ríos.

ALERTA NARANJA

ALERTAS POR NIVELES DE LOS RÍOS

REGIÓN ORINOQUIA

SITIOS PARA LOS CUALES SE GENERA LA ALERTA

PROBABILIDAD DE CRECIENTES SÚBITAS EN LOS RÍOS DE PIEDEMONTE LLANERO APORTANTES A LAS CUENCAS DE LOS RÍOS META Y GUAVIARE

Se mantiene este nivel de alerta dado que se prevén lluvias para hoy sobre sectores del piedemonte llanero de la Orinoquia las cuales podrían generar incrementos significativos sobre los ríos aportantes tanto para la cuenca del río Meta como para la del Guaviare.

Se destaca que durante los últimos dos días se han presentado lluvias importantes sobre los ríos **Guayuriba, Guatiquía, Upía Metica (Guamal-Humadea), Humea, Tunjita, Chivor y Pauto** afluentes a la cuenca del Meta; y **Güejar, Lozada y Guape** afluentes a la cuenca del Guaviare.

INCREMENTO EN EL EMBALSE DEL GUAVIO

De acuerdo con el comunicado de EMGESA de hoy a las 6:00 p.m., se baja el nivel de alerta a alerta blanca, Cota 1629.44 m.s.n.m equivalente a 97.39 %, sin embargo Informan descargas controladas y recomendadas a las comunidades y especialmente a los habitantes de las zonas ribereñas de los ríos Guavio y Upía no hacer uso de las zonas rivereñas de los causes. El operador de la central continúa en el monitoreo riguroso.

**ALERTA
AMARILLA**

REGIÓN AMAZONIA

SITIOS PARA LOS CUALES SE GENERA LA ALERTA

PROBABILIDAD DE CRECIENTES SÚBITAS EN LOS RÍOS DE PIEDEMONTE LLANERO APORTANTES A LAS CUENCAS DE LOS RÍOS PUTUMAYO Y CAQUETA

Se mantiene este nivel de alerta dado que se prevén lluvias para hoy sobre sectores del piedemonte llanero Amazónico las cuales podrían generar incrementos significativos sobre los ríos aportantes tanto para la cuenca del río Caquetá las cuales podrían generar incrementos súbitos para el aportante Orteguzza y sus afluentes (río Caraño) como los aportantes del Caquetá ubicados en sectores de Mocoa como el Mulato, Sangoyaco y La quebrada la Taruca.

y Putumayo y sobre el aportante San Miguel.

Se destaca que durante las últimas horas se han presentado lluvias en sectores del municipio de Florencia cuenca del Orteguzza.

**ALERTA
AMARILLA**

ALERTAS POR NIVELES DE LOS RÍOS

REGIÓN CARIBE

SITIOS PARA LOS CUALES SE GENERA LA ALERTA

PROBABILIDAD DE CRECIENTES SÚBITAS EN LOS RÍOS DE LA VERTIENTE DEL CATATUMBO

Se mantiene este nivel de alerta dado que como consecuencia del paso de una onda tropical del este por el territorio colombiano es probable se presenten lluvias importantes sobre el departamento Norte de Santander las cuales pueden generar incrementos súbitos significativos en ríos tales como el **Sardinata, Tibú, Catatumbo y Nuevo Presidente** especialmente. Tampoco se descartan oscilaciones para el Algodonal, Zulia, Pamplonita, Táchira, Salazar, Peralonso.

El IDEAM recomienda a la población en general mantener atento seguimiento al comportamiento de los niveles de estos ríos.

NIVELES ALTOS EN EL CANAL DEL DIQUE

Se mantiene alerta amarilla para el canal del Dique dado que aunque los valores persisten en estados altos, se prevé comportamiento de muy ligero descenso durante los próximos días.

Sin embargo el IDEAM mantiene la recomendación a pobladores en general y autoridades locales de gestión del riesgo mantener atento seguimiento al comportamiento del nivel dado que los valores aún se encuentran cercanos a las cotas de afectación de las márgenes del canal del Dique. Similar tendencia se registra en la Ciénaga de Machado, Ciénaga del Jobo y embalse de El Guájaro.

NIVELES ALTOS EN EL RIO MAGDALENA SECTOR EL BANCO (MAGDALENA)

Se disminuye el nivel de alerta de naranja a amarilla dado que ya es contundente el descenso muy lento pero sostenido del nivel del cauce principal del Magdalena en sectores de El Banco-Magdalena.

ALERTA AMARILLA

ALERTAS POR AMENAZAS DE INCENDIOS DE LA COBERTURA VEGETAL

ALERTA ROJA:

Amenaza Alta o muy alta de ocurrencia de incendios de la cobertura vegetal en zonas de bosques, cultivos y pastos, localizados en los siguientes municipios y sectores aledaños:

ALERTA NARANJA:

Amenaza moderada de ocurrencia de incendios de la cobertura vegetal en zonas de bosques, cultivos y pastos, localizados en los siguientes municipios y sectores aledaños:

REGIÓN ANDINA

SITIOS PARA LOS CUALES SE GENERA LA ALERTA

**ALERTA
NARANJA**

HUILA: Baraya, Colombia, Tello, Villavieja.
QUINDÍO: Armenia, La Tebaida, Montenegro, Pijao, Quimbaya,
TOLIMA: Alvarado, Ambalema, Coello, Coyaima, Espinal, Falan, Guamo, Rovira, Saldaña, San Luis, Santa Isabel, Suárez, Valle de San Juan, Venadillo.

Especial atención en los Parques Nacionales Naturales de Nevado de Huila, Cordillera de los Picachos, Sumapaz, Los Nevados, Las Hermosas, Los Farallones de Cali y Galeras.

ALERTAS POR AMENAZAS DE DESLIZAMIENTO

ALERTA ROJA:

Amenaza alta a muy alta por deslizamientos de tierra detonados por lluvias, localizados en los siguientes municipios:

ALERTA NARANJA:

Amenaza moderada por deslizamientos de tierra detonados por lluvias, localizados en los siguientes municipios:

REGIÓN ANDINA

SITIOS PARA LOS CUALES SE GENERA LA ALERTA

**ALERTA
ROJA**

CUNDINAMARCA: Guayabetal.
NORTE DE SANTANDER: Toledo
BOYACÁ: Cubará.

REGIÓN DE LA ORINOQUIA

SITIOS PARA LOS CUALES SE GENERA LA ALERTA

**ALERTA
ROJA**

META: Acacías y Villavicencio.

REGIÓN PACÍFICA

SITIOS PARA LOS CUALES SE GENERA LA ALERTA

**ALERTA
ROJA**

CHOCÓ: Atrato (Yuto), Bahía Solano (Mutis) y Quibdó.

REGIÓN CARIBE

SITIOS PARA LOS CUALES SE GENERA LA ALERTA

**ALERTA
NARANJA**

MAGDALENA: Pivijay.

REGIÓN ANDINA

SITIOS PARA LOS CUALES SE GENERA LA ALERTA

**ALERTA
NARANJA**

ANTIOQUIA: Briceño, Ituango, Valdivia y Yarumal
BOYACÁ: Aquitania, Campohermoso, Labranzagrande, Macanal, Páez, Pajarito, Paya, Pisva, San Luis de Gaceno
CUNDINAMARCA: Gutiérrez, Medina, Quetame.
NORTE DE SANTANDER: Chitagá.
SANTANDER: Coromoro, Encino y Sabana de Torres.

ALERTAS POR AMENAZAS DE DESLIZAMIENTO

ALERTA ROJA:

Amenaza alta a muy alta por deslizamientos de tierra detonados por lluvias, localizados en los siguientes municipios:

ALERTA NARANJA:

Amenaza moderada por deslizamientos de tierra detonados por lluvias, localizados en los siguientes municipios:

REGIÓN PACÍFICO

SITIOS PARA LOS CUALES SE GENERA LA ALERTA

ALERTA NARANJA

ARAUCA: Saravena

CASANARE: Aguazul, Chámeza, Recetor, Támara y Yopal.

META: Cumaral, El Calvario, Restrepo, San Juanito

REGIÓN PACÍFICO

SITIOS PARA LOS CUALES SE GENERA LA ALERTA

ALERTA NARANJA

CHOCÓ: Alto Baudó (Pie de Pato), Bagadó, Bajo Baudó (Pizarro), Bojayá (Bellavista), Carmen del Darién (Curbaradó), Cértegui, Condoto, El Cantón del San Pablo (Managrù), El Carmen, Istmina, Juradó, Lloró, Medio Atrato (Beté), Medio Baudó (Boca de Pepé), Medio San Juan (Andagoya), Nóvita, Nuquí, Río Iró (Santa Rita), Río Quito (Paimadó), Riosucio, Tadó, Unión Panamericana (Animas),.

NARIÑO: Barbacoas, Córdoba, Puerres, Ricaurte y Tumaco.

REGIÓN DE LA AMAZONIA

SITIOS PARA LOS CUALES SE GENERA LA ALERTA

ALERTA NARANJA

PUTUMAYO: San Francisco.

REGIÓN CARIBE

SITIOS PARA LOS CUALES SE GENERA LA ALERTA

ALERTA AMARILLA

CESAR: La Gloria, Pailitas, Pelaya y Valledupar.

CÓRDOBA: Puerto Libertador .

LA GUAJIRA: San Juan del Cesar.

MAGDALENA: Ciénaga, Fundación, Sabanas de San Ángel y Santa Marta.

ALERTAS POR AMENAZAS DE DESLIZAMIENTO

ALERTA ROJA:

Amenaza alta a muy alta por deslizamientos de tierra detonados por lluvias, localizados en los siguientes municipios:

ALERTA NARANJA:

Amenaza moderada por deslizamientos de tierra detonados por lluvias, localizados en los siguientes municipios:

REGIÓN ANDINA

SITIOS PARA LOS CUALES SE GENERA LA ALERTA

ALERTA AMARILLA

ANTIOQUIA: Abejorral, Amagá, Amalfi, Andes, Angelópolis, Anorí, Argelia, Armenia, Cáceres, Caldas, Campamento, Cañasgordas, Caracolí, Caramanta, Ciudad Bolívar, Concordia, Dabeiba, Ebéjico, Fredonia, Frontino, Giraldo, Heliconia, La Ceja, La Pintada, La Unión, Maceo, Medellín, Montebello, Nariño, Puerto Berrio, Puerto Nare, Puerto Triunfo, Remedios, Salgar, San Carlos, San Francisco, San Luis, Santa Bárbara, Santa Fe de Antioquia, Segovia, Sonsón, Sopetrán, Tarazá, Tarso, Toledo, Uramita, Urrao, Vegachí, Venecia, Yalí y Yolombó.

BOYACÁ: Almeida, Berbeo, Betétiva, Buenavista, Chinavita, Chiscas, Chita, Chivor, Coper, Corrales, El Espino, Gámeza, Guicán, La Victoria, Maripí, Miraflores, Mongua, Moniquirá, Muzo, Otanche, Pachavita, Panqueba, Pauna, Paz de Rio, Pesca, Puerto Boyacá, Quípama, Rondón, Saboyá, San José de Pare, San Pablo de Borbur, Santa María, Santana, Socotá, Sogamoso, Tasco, Tibaná, Tópaga, Turmequé, Umbita y Ventaquemada.

CALDAS: Aguadas, Chinchiná, Filadelfia, La Merced, Manizales, Manzanares, Marmato, Marulanda, Neira, Pácora, Pensilvania, Salamina, Samaná, Supia y Villamaría.

CUNDINAMARCA: Agua de Dios, Albán, Anapoima, Anolaima, Apulo, Arbeláez, Beltrán, Bituima, Bogotá, D.C., Bojacá, Cabrera, Cachipay, Caparrapí, Cáqueza, Carmen de Carupa, Chaguaní, Chipaque, Chocontá, Cucunubá, El Colegio, El Peñón, El Rosal, Facatativá, Fusagasugá, Gachetá, Gama, Granada, Guaduas, Guatavita, Guayabal de Siquima, Jerusalén, La Calera, La Mesa, La Palma, La Peña, La Vega, Lenguaque, Machetá, Nilo, Nimaima, Nocaima, Pacho, Paima, Pandi, Pasca, Pulí, Quebradanegra, Quipile, Ricaurte, San Antonio de Tequendama, San Bernardo, San Cayetano, San Francisco, San Juan de Rioseco, Sasaima, Sesquilé, Sibaté, Silvania, Soacha, Subachoque, Suesca, Supatá, Sutatausa, Tabio, Tausa, Tena, Tibacuy, Tocaima, Topaipí, Ubalá, Utica, Venecia, Vergara, Vianí, Villagómez, Villapinzón, Villeta, Viotá, Yacopí, Zipacón y Zipaquirá.

HUILA: Aipe, La Plata y Neiva.

NORTE DE SANTANDER: Ábrego, Cácora, Chinácota, Convención, Cucutilla, Durania, El Zulia, Gramalote, Hacarí, Labateca, Lourdes, Pamplona, Salazar, San Calixto, Sardinata, Silos, Teorama y Villa Caro.

QUINDÍO: Calarcá, Córdoba y Salento.

RISARALDA: Santa Rosa de Cabal.

ALERTAS POR AMENAZAS DE DESLIZAMIENTO

ALERTA ROJA:

Amenaza alta a muy alta por deslizamientos de tierra detonados por lluvias, localizados en los siguientes municipios:

ALERTA NARANJA:

Amenaza moderada por deslizamientos de tierra detonados por lluvias, localizados en los siguientes municipios:

REGIÓN ANDINA

SITIOS PARA LOS CUALES SE GENERA LA ALERTA

**ALERTA
AMARILLA**

SANTANDER: Albania, Barbosa, Bolívar, Carcasí, Charalá, Chipatá, Contratación, El Carmen, El Guacamayo, Florián, Floridablanca, Girón, Guavatá, Guepsa, La Belleza, La Paz, Landázuri, Lebrija, Macaravita, Matanza, Mogotes, Puente Nacional, Rionegro, San Andrés, San Benito, San Miguel, San Vicente de Chucurí, Santa Helena del Opón, Sucre, Tona, Valle de San José y Vélez..

TOLIMA: Alpujarra, Anzoátegui, Armero (Guayabal), Ataco, Cajamarca, Carmen de Apicalá, Casabianca, Chaparral, Cunday, Dolores, Fresno, Herveo, Ibagué, Icononzo, Lérída, Líbano, Melgar, Murillo, Natagaima, Palocabildo, Planadas, Prado, Purificación, Rioblanco, Roncesvalles, San Antonio, Villahermosa y Villarrica.

REGIÓN ORINOQUIA

SITIOS PARA LOS CUALES SE GENERA LA ALERTA

**ALERTA
AMARILLA**

ARAUCA: Fortul.

CASANARE: Hato Corozal, La Salina, Nunchía, Paz de Ariporo, Pore, Sabanalarga, Tauramena.

META: Cubarral, Guamal, La Macarena y Vistahermosa

REGIÓN PACÍFICO

SITIOS PARA LOS CUALES SE GENERA LA ALERTA

**ALERTA
AMARILLA**

CAUCA: Almaguer, Bolívar, Buenos Aires, Caldono, Corinto, El Tambo, Inzá, Jambaló, La Sierra, La Vega, López, Miranda, Páez (Belalcázar), Rosas, Santa Rosa, Silvia, Suárez, Toribío y Totoró.

CHOCÓ: Sipí.

NARIÑO: Albán (San José), Buesaco, Cumbitara, Linares y Samaniego.

VALLE DEL CAUCA: Bolívar, Buenaventura, Buga, Bugalagrande, Calima (El Darién), Dagua, El Cerrito, El Dovio, Palmira, San Pedro, Sevilla, Tuluá y Versalles.

ALERTAS POR AMENAZAS DE DESLIZAMIENTO

ALERTA ROJA:
Amenaza alta a muy alta por deslizamientos de tierra detonados por lluvias, localizados en los siguientes municipios:

ALERTA NARANJA:
Amenaza moderada por deslizamientos de tierra detonados por lluvias, localizados en los siguientes municipios:

REGIÓN AMAZONIA	
ALERTA AMARILLA	SITIOS PARA LOS CUALES SE GENERA LA ALERTA
	CAQUETÁ: Belén de Los Andaquíes y Morelia. PUTUMAYO: Mocoa



ALERTAS POR AMENAZAS DE DESLIZAMIENTO

ALERTA ROJA:

Amenaza alta a muy alta por deslizamientos de tierra detonados por lluvias, localizados en los siguientes municipios:

ALERTA NARANJA:

Amenaza moderada por deslizamientos de tierra detonados por lluvias, localizados en los siguientes municipios:

SECTORES VIALES

SECTORES VIALES IDENTIFICADOS CON POTENCIALIDAD DE DESLIZAMIENTOS, EN LOS CUALES GENERAN ALERTAS

DEPARTAMENTO	SECTOR VIAL
ARAUCA	La Lejía - Saravena
ANTIOQUIA	El Tigre - Dabeiba Los Llanos - Tarazá
BOYACÁ	El Crucero - Aguazul Guateque - El Secreto La Lejía - Saravena
CASANARE	Aguazul - Yopal Cumaral - Barranca de Upía El Crucero - Aguazul Guateque - El Secreto Yopal - Paz de Ariporo
CHOCÓ	Certeguí - Quibdó Las Animas - Certeguí Las Animas - Mumbú Quibdó - La Mansa Río Pató (El Afirmado) Río Pató (El Afirmado) - La Ye (Las Animas)
CUNDINAMARCA	Bogotá (El Portal) - Villavicencio Cumaral - Barranca de Upía
META	Bogotá (El Portal) - Villavicencio Cumaral - Barranca de Upía Entrada Ciudad Porfía - Caño Tigre Pipiral - Villavicencio "Puente Guatiquía - Los Caballos" "Variante de Restrepo" Ye de Granada - Paso por el Puente sobre el Río Ocoa
NARIÑO	Junín - Tuquerres La Espriella - Río Mataje La Piscicultura - El Pepino Tumaco - Junín
NORTE DE SANTANDER	La Lejía - Saravena
PUTUMAYO	La Piscicultura - El Pepino

ALERTAS METEOMARINA

MAR CARIBE

ALERTA ROJA	POR TIEMPO LLUVIOSO. Se prevén lluvias fuertes con descargas eléctricas y ráfagas de viento en sectores del occidente y centro del Caribe colombiano, incluidas zonas del litoral, golfo de Urabá y el archipiélago de San Andrés, Providencia y Santa Catalina. Por lo tanto, se recomienda a pescadores y usuarios de embarcaciones de poco calado consultar con las Capitanías de puerto antes de zarpar; de igual forma, se recomienda a los habitantes costeros estar atentos a la evolución de las condiciones meteorológicas.
ALERTA AMARILLA	POR VIENTO Y OLEAJE. Se estiman velocidades de viento entre 15 a 25 nudos con probabilidad de rachas mayores y altura del oleaje entre 2.0 a 4.0 metros, especialmente en el centro y oriente del mar Caribe colombiano. Por lo tanto, se recomienda a pescadores y usuarios de embarcaciones de poco calado consultar con las Capitanías de puerto antes de zarpar y a los habitantes costeros estar atentos a la evolución de las condiciones meteorológicas.

OCÉANO PACÍFICO

ALERTA NARANJA	POR TIEMPO LLUVIOSO. Se prevé lluvias fuertes incluso con actividad eléctrica, a lo largo del área marítima colombiana; las de mayor intensidad se ubicaran sobre el norte y centro. Por lo tanto, se recomienda a pescadores y usuarios de embarcaciones de poco calado consultar con las Capitanías de puerto antes de zarpar. De igual forma, se recomienda a los habitantes costeros estar atentos a la evolución de las condiciones meteorológicas.
---------------------------	--

°C: grados Celsius

m: metros

mm: milímetros

msnm: metros sobre nivel del mar

Km/h: kilómetros por hora

HLC: hora local colombiana

GOES: Geostationary Operational Environmental Satellites (Satélite Geoestacionario Operacional Ambiental).

GOES-13 es el designado GOES-Este, localizado en 75° W sobre el ecuador geográfico.

PNN: Parque Nacional Natural

SFF: Santuario de Fauna y Flora



ALERTA ROJA. PARA TOMAR ACCIÓN Advierte al Sistema Nacional de Gestión del Riesgo de Desastres sobre el peligro de un fenómeno y sus efectos adversos sobre la población. Se emite una alerta sólo cuando la identificación de un evento extraordinario indique la amenaza inminente y cuando la gravedad del fenómeno requiera atención prioritaria de los comités departamentales y locales.



ALERTA NARANJA. PARA PREPARARSE Indica la amenaza de un fenómeno. No implica riesgo inmediato por lo que es catalogado como un mensaje para informarse y prepararse. El aviso implica vigilancia continua ya que las condiciones son propicias para el desarrollo de un suceso natural.



ALERTA AMARILLA. PARA INFORMARSE Se emite cuando las condiciones hidrometeorológicas son favorables para la ocurrencia de un fenómeno natural y pueden aumentar el riesgo según los pronósticos. Por sus características, este nivel está encaminado a informar.

CONDICIONES NORMALES Indica que no existe ninguna clase de alerta para la región o zona mencionada.

Ómar Franco | Director General

Christian Euscátegui | Jefe Oficina del Servicio de Pronósticos y Alertas

Profesionales de Turno:

Oliverio León, Sonia Bermúdez, Juan Camilo Pérez, Mauricio Torres y Laura Macías.

<http://www.ideam.gov.co>

Correos electrónicos: servicio@ideam.gov.co, alertas@ideam.gov.co

Calle 25D # 96B - 70, Piso 3. Bogotá, D.C., Colombia.

Teléfono: 3075625 Ext. 1334-1336.

Síguenos en:

